



Manual de Identidade

01 Mensagem 03

02 Slogan 08

03 Arquétipos 10

04 Tom de Voz 12

05 Marca 29

06 Aplicações 31

Mensagem



01. Mensagem

Por aqui, somos movidos pelo propósito de **preparar para a vida,** inspirando estudantes a se tornarem cidadãos capazes de se adaptarem, inovarem e prosperarem em seu futuro.

01. Mensagem

Acreditamos que a **educação tem o poder de transformar vidas,** por isso, defendemos o acesso a um ensino de qualidade para todos, não deixando nenhuma criança para trás.

01. Mensagem

Ao nosso lado, você contará com um aliado crível, confiável e comprometido, que há anos oferece e implanta soluções de qualidade, **potencializando a educação pública no Brasil.**

01. Mensagem

Que tal unirmos forças para conquistarmos uma **educação transformadora e personalizada** para o seu município?

#PlannetaEducação

Slogan



02. Slogan

Na empresa Planneta Educação, a vanguarda da tecnologia se une à nossa **paixão por inspirar um futuro melhor para todos.**

Para nós, cada dia é uma **nova oportunidade de inovar** no processo de ensino/aprendizagem e capacitar mentes brilhantes que irão liderar o futuro.

Por isso, gostamos de dizer que seguimos:

“Inspirando pessoas e transformando vidas”



Arquétipos



05. Arquétipos

Criador

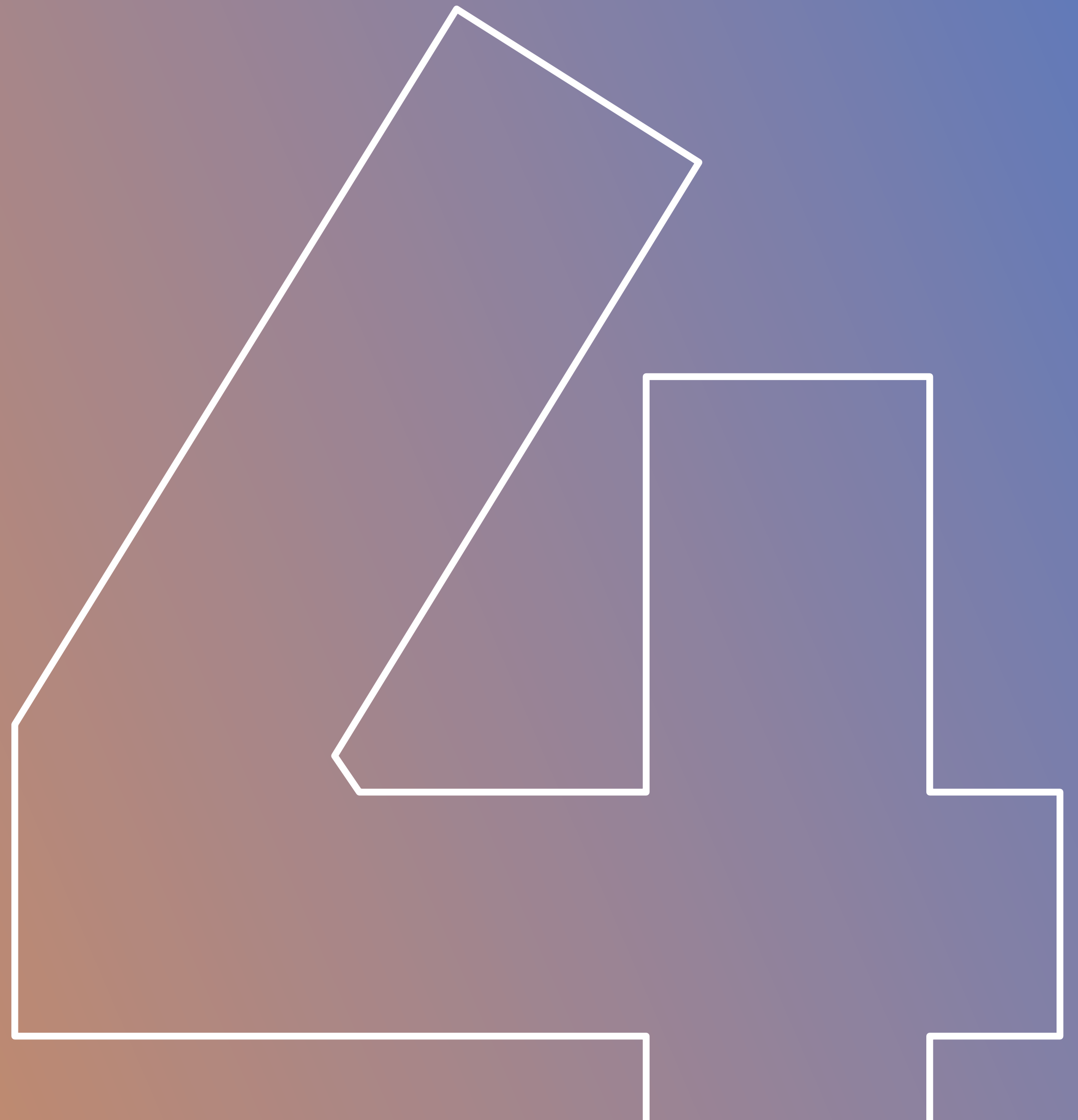
A seleção deste arquétipo representa o nosso perfil inovador, estamos sempre pesquisando, criando e implantando novas soluções educacionais para continuar gerando excelentes resultados.

Sábio

Este arquétipo traduz o espírito da empresa Planneta Educação, que busca pelo constante compartilhamento de conhecimento. A transformação que geramos na vida de estudantes, educadores e famílias por meio da entrega personalizada faz a diferença na vida de nossas crianças.



Tom de Voz



04. Tom de Voz

A empresa Planneta Educação acredita no **poder da educação** como instrumento de **transformação** de toda a sociedade. E é com esse pensamento que difundimos a nossa missão, com o objetivo de oferecer sempre o melhor.

Desde o nosso nascimento no ano 2000, desenvolvemos diversas **soluções educacionais inovadoras e tecnológicas** para escolas, redes de ensino e municípios, para que, juntos, possamos colocar em prática a transformação na educação e no mundo.

Com o nosso trabalho, **formamos cidadãos conscientes e atuantes por meio do conhecimento.** Essas pessoas se tornam capazes de traçar projetos de vida e contribuir para uma sociedade melhor.

Para que esse valioso resultado seja alcançado, a nossa estratégia tem como base a seguinte frase:

“Ensinar com generosidade e aprender com humildade.”



Nossa comunicação

A partir dessa frase, nos comunicamos em um tom mais voltado à **formalidade**, porém, **sem utilizar em excesso palavras difíceis ou pouco conhecidas**. Somos especialistas, mas falamos com diferentes tipos de públicos e nem todos eles podem entender termos específicos da área educacional.

Falar da empresa **Planneta Educação** é falar de **projetos educacionais** que levam tecnologia para escolas públicas, que levam acessibilidade digital para quem mais precisa. É falar de cidadania, oferecer recursos de ensino e aprendizagem inovadores que dificilmente chegariam nas mãos dos estudantes e educadores das redes municipais.

O tom de voz deve trazer a percepção de uma empresa **didática, acessível, democrática, direta, jovem sem deixar de ser profissional e sempre comprometida com seu propósito**.

Aqui, ensinamos e aprendemos unidos, em conjunto, buscando a transformação de vidas por meio da Educação.

Para isso, **não podemos falar de forma soberba ou utilizar termos que se distanciam das regras gramaticais**. Contudo, utilizamos **abreviações profissionais**, por exemplo, Prof^a, Prof^o, EMEF, CEMEI e demais desdobramentos.

Gírias e expressões informais não costumam fazer parte de nosso tom de voz, contudo, podem aparecer dado o contexto e público a ser atingido, como veremos nos próximos tópicos.

“Ensinar com generosidade e aprender com humildade.”

Posso me referir à empresa Planneta Educação como...

Escrevemos sempre na **primeira pessoa do plural**, trazendo **“Nós”, “Nossa equipe”** e **“A gente”** como destaques.

Quando nos referimos às soluções oferecidas, utilizamos a expressão **“A empresa Planneta Educação”**, como em: “Saiba como melhorar o relacionamento entre famílias e escolas com as formações da empresa Planneta Educação”.

Em comunicações mais diretas, leves ou informais, adotamos o uso no feminino, **“a Planneta Educação”** ou simplesmente **“a Planneta”**, em referência ao termo “empresa”.



Mas afinal, com quem falamos?

Acreditamos que por meio da Educação podemos **transformar vidas e inspirar pessoas a se tornarem cidadãos capazes de se adaptarem, inovarem e prosperarem.**

Para atingir esse objetivo, devemos falar com **diferentes públicos**, cada um responsável por um degrau dessa escada até um futuro com mais oportunidades para os estudantes.

A empresa Planneta Educação fala com **Estudantes, Famílias, Gestores, Prefeitos, Professores e Secretários de Educação.** E, para nos comunicarmos com cada um deles, fazendo com que nos percebam como um **aliado crível, confiável e comprometido**, temos que saber quais são seus sonhos mais íntimos.

A seguir, listamos o que cada público mais deseja, para que a linguagem seja mais assertiva. Note que, para atingir todos os atores, dividimos seus sonhos em 3 categorias (Pessoal, Pedagógico e Infraestrutura).

Ter esses sonhos em mente, é fundamental para que nossas palavras atinjam o coração dos públicos da empresa de forma positiva.

Vamos lá? ♥

Estudante

- Aprender
- Aprender outro idioma
- Ambiente de aprendizagem divertido
- Ambiente limpo, bonito e organizado
- Amigos
- Atividades extracurriculares (oficinas, contraturno)
- Atenção
- Brincadeiras
- Bullying
- Esportes
- Festas, passeios e excursões
- Mão na massa
- Merenda boa
- Participação nas decisões
- (grêmio estudantil / atlética)
- Professores legais
- Reconhecimento
- Respeito
- Segurança
- Tecnologia (acesso à internet)
- Uniforme e material



Família

PESSOAL

- Ambiente seguro
- Cuidado com o filho na escola
- Futuro com mais oportunidades para seus filhos (oferecer ao filho o que não teve)
- Inclusão (apoio a crianças com deficiência)
- Local para deixar o filho
- Melhorar o comportamento
- Programas sociais
- Sentir orgulho do filho (sucesso do filho)



Família

PEDAGÓGICO

- Cuidadores
- Diversão (festas, comemorações)
- Educação de qualidade
- Notas boas
- Professores qualificados
- Programa de férias

INFRAESTRUTURA

- Alimentação (nutrição, merenda)
- Instalações
- Material escolar
- Transporte escolar
- Uniforme



04. Tom de Voz

Gestora (o)

- Aliado
- Ascensão política
- Interesses
- Notoriedade
- Participação
- Poder
- Reconhecimento
- Respeito
- Resultado
- Risco Zero
- Segurança
- Sobrevivência
- Tranquilidade
- Visibilidade



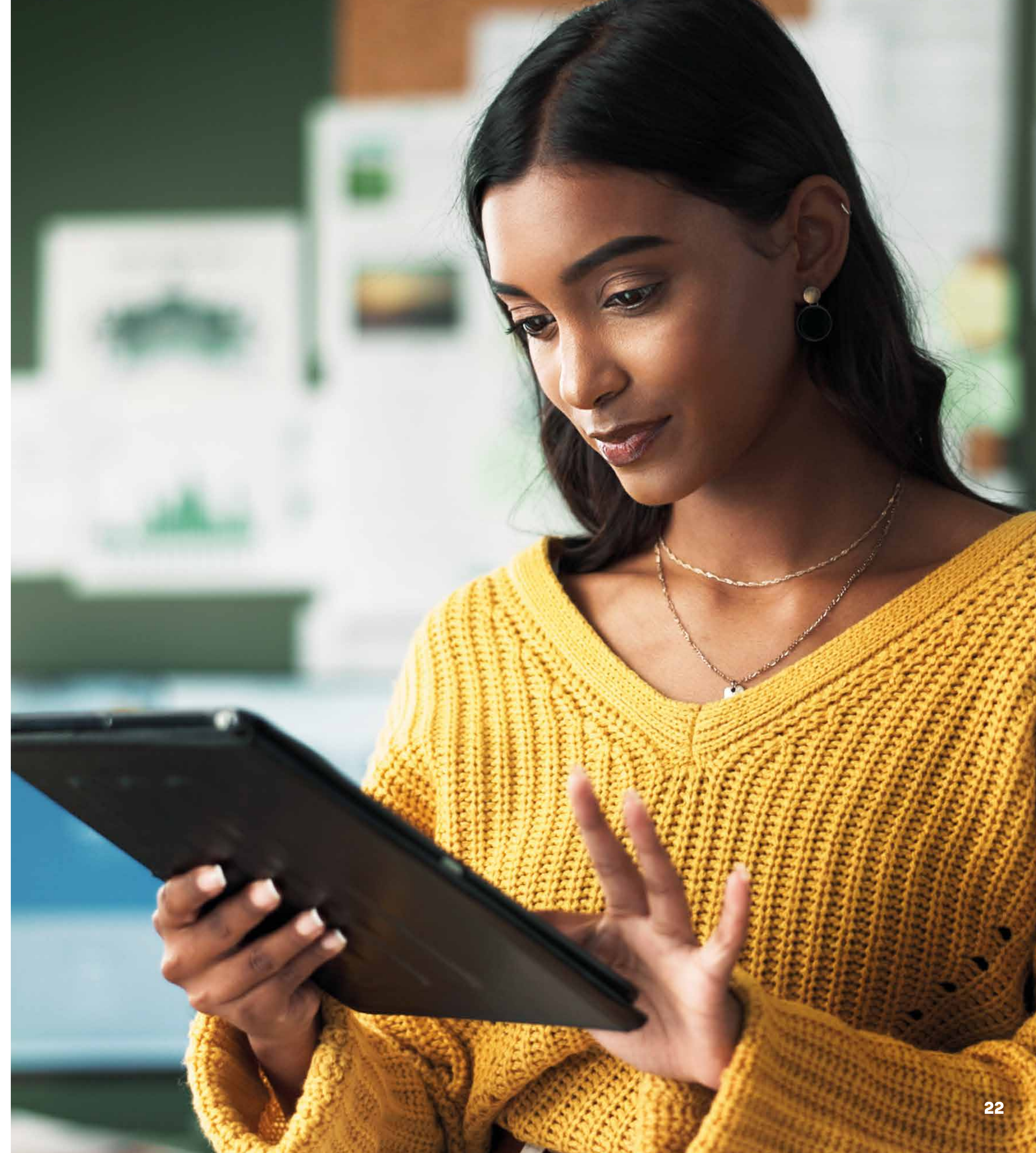
Prefeito (a)

- Aliado
- Ascensão política
- Blindagem
- Contas aprovadas
- Decisão
- Interesses
- Notoriedade
- Poder
- Reconhecimento
- Reeleição
- Respeito
- Resultado
- Risco zero
- Segurança
- Sobrevivência
- Tranquilidade
- Visibilidade



Professora (o)

- Apoio da comunidade
- Bom ambiente de trabalho
- Divertimento
- Estabilidade
- Facilidades
- Leveza
- Material de apoio didático-pedagógico
- Melhoria salarial
- Paz
- Plano de carreira
- Reconhecimento
- Respeito
- Segurança
- Tempo
- Tranquilidade



Secretário (a) de educação

- Aliado
- Autopromoção
- Legado
- Notoriedade
- Pioneirismo
- Reconhecimento
- Referência
- Segurança
- Visibilidade



Nossa personalidade

Em nosso tom de voz, também procuramos manter um alinhamento com os traços dos nossos arquétipos.

Dessa forma, listamos algumas **características indispensáveis** para a assertividade na comunicação com educadores, estudantes e famílias.

A personalidade da Planneta Educação deve ser:

Sábia:

Amigável, acolhedora, generosa, humilde, cordial, empática, honesta, verdadeira.

Criadora:

Inovadora, objetiva, inteligente, desbravadora, questionadora, visionária, corajosa, arrojada, ousada, curiosa, inventora, observadora, exploradora, inquieta, livre.



Posso me referir ao que a Planneta Educação oferece como

- Formações de educadores
- Inclusão digital
- Metodologias ativas
- Projetos educacionais
- Recursos tecnológicos
- Soluções educacionais
- Tecnologia de ponta

Palavras-chave da marca

- Aprendizagem
- Educação
- Educadores
- Ensino
- Escola
- Família
- Futuro
- Inovação
- Inspiração
- Oportunidade
- Parceria
- Tecnologia
- Transformação
- Vida

Na prática...

Para um melhor entendimento, aqui estão alguns exemplos do nosso tom de voz na prática.

✔ **Dentro do tom de voz:**

“Olá, queridos estudantes e educadores. Estamos ansiosos para mais um semestre de muita diversão e aprendizagem com vocês!”

✘ **Fora do tom de voz:**

“Começaremos mais um semestre. Sejam bem-vindos.”

✔ **Dentro do tom de voz:**

“Com uma equipe de especialistas, metodologias inovadoras e o suporte tecnológico, levamos uma aprendizagem significativa para todos!”

✘ **Fora do tom de voz:**

“Somos a melhor empresa de educação do mundo todo, contrate nossos serviços e melhore seus resultados.”

✔ **Dentro do tom de voz:**

“Valorizamos o relacionamento e a parceria com escolas, educadores, pais e estudantes para alcançar o sucesso educacional!”

✘ **Fora do tom de voz:**

“Temos tudo o que você precisa para garantir a melhora da educação, sem precisar de mais ninguém.”

✔ **Dentro do tom de voz:**

“Compreendemos as particularidades e os desafios que cada estudante enfrenta e estamos aqui para ajudá-los!”

✘ **Fora do tom de voz:**

“Temos as melhores soluções educacionais para todos os estudantes.”

✔ **Dentro do tom de voz:**

“Exploramos soluções aplicadas mundo afora para sermos capazes de criar e oferecer mais oportunidades inovadoras de aprendizagem!”

✘ **Fora do tom de voz:**

“Não precisamos nos manter atualizados. As soluções atuais sempre bastarão.”

Mais alguns detalhes importantes

- Uma dúvida que sempre aparece tanto por parte dos públicos quanto para os próprios funcionários, é se falamos “A Planneta Educação” ou “O Planneta Educação”.

Em nossas comunicações, adotamos critérios distintos de nomenclatura conforme o contexto: “A empresa Planneta Educação” em contextos mais formais e institucionais”. Em comunicações mais leves, próximas e informais, podemos utilizar “A Planneta Educação” ou “A Planneta”.

- Não é porque somos especialistas que seremos arrogantes ou autoritários, muito pelo contrário, somos acessíveis e nos adaptamos para trabalhar em conjunto com todos.
- Trabalhamos com públicos distintos, usamos o mesmo tom de voz e a mesma forma de comunicação com todos eles, mas, é claro, identificando a necessidade de cada um.
- Lidamos com pessoas, então é de bom tom interagirmos com elas em todas as plataformas.
- Podemos usar perguntas como argumentos: você pensa em transformar a educação do seu município com as melhores metodologias e recursos inovadores? Então conte conosco!

Mais alguns detalhes importantes

- Uso moderado de exclamações, interrogações e pontuações em geral.
- Ao final de cada publicação nas redes sociais, utilizamos a #PlannetaEducação. Demais hashtags usadas que permeiam as áreas da Educação e da Tecnologia também são bem-vindas.
- Ser claro, conciso e cuidar com máxima atenção da Língua Portuguesa, principalmente na área que atuamos. Ter em mente que cada vírgula faz a diferença na comunicação.
- Enquanto grupo que fala em nome da empresa, nossas características devem se mesclar com as do propósito com o qual trabalhamos.
- Se falamos por uma instituição que prepara para a vida, devemos entender como ser uma pessoa que colabora com isso.
- Ter em mente que ser crível, confiável e comprometido é fundamental. Ter em mente que não devemos deixar nenhuma criança para trás, também faz parte do nosso dever.

É mais do que vestir a camisa, é ser, viver e transcrever verdadeiramente a missão de ajudar a transformar vidas por meio da Educação.

Marca



05. Marca

Aplicações da marca

Acesse o Guia de Aplicação para detalhes dos aspectos técnicos essenciais para assegurar consistência no uso do logotipo, das cores e da tipografia em toda a comunicação.

[Acessar Guia Completo](#)



Cor principal
Laranja

CMYK
0 / 50 / 100 / 0

RGB
242 / 145 / 6

PANTONE
151 C

HEX
#f29106



Cor secundária 1
Azul

CMYK
80 / 60 / 0 / 0

RGB
92 / 121 / 187

PANTONE
646 C

HEX
#5c79bb



Cor secundária 2
Verde

CMYK
40 / 0 / 100 / 0

RGB
173 / 201 / 14

PANTONE
390 C

HEX
#adc90e



Cor complementar
Cinza

CMYK
0 / 0 / 0 / 20

RGB
217 / 218 / 217

PANTONE
1793 C

HEX
#d9dad9

Neulis

abcdefghijklmnopqrstuvwxyz

abcdefghijklmnopqrstuvwxyz

0123456789/@#%&^*()_+

Roboto

abcdefghijklmnopqrstuvwxyz

abcdefghijklmnopqrstuvwxyz

0123456789/@#%&^*()_+

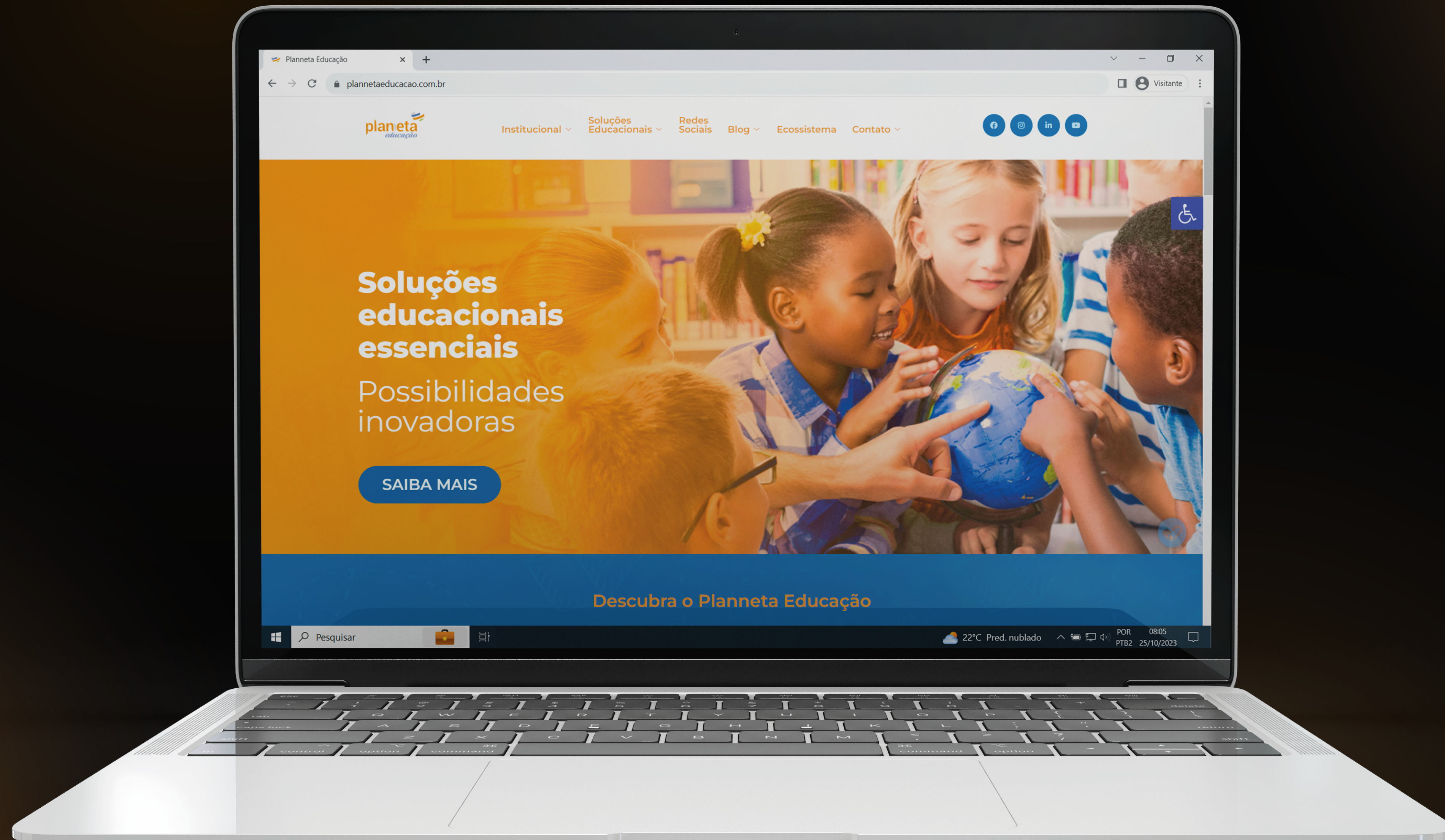
Aplicações



06. Aplicações



06. Aplicações



06. Aplicações





Este guia é de consulta obrigatória para a comunicação da marca, bem como seu uso em aplicações de caráter gráfico e digital. Para casos não citados neste guia, fale com a área responsável pela gestão de marca Planeta Educação.

Setembro 2025